



REDLIGHT®

Enduit allégé de rebouchage et de lissage intérieur

Avantages Produit

- ▶ Rebouchage et lissage en une passe
- ▶ Zéro retrait et sans ponçage
- ▶ Mise en peinture rapide
- ▶ Extra blanc

Usage

- Rebouche et lisse les trous et fissures de toutes tailles en une passe en intérieur.

Supports

REDLIGHT® adhère sur :

- Supports bruts ou peints, neufs ou rénovés :
 - Plâtre, carreaux de plâtre, plaques de plâtre,
 - Anciens fonds peints,
 - Ciment,
 - Béton, béton cellulaire,
 - Bois imprimés.

Finition

- Recouvrable par tous types d'enduits de finition, de revêtements muraux et de peintures mates ou satinées.

Conditionnement

- Pot de 1 L
- Seau de 4 L

Caractéristiques physiques et techniques

REDLIGHT® : enduit en pâte à base de polymères acryliques.

- Classification (NFT 36-005) : Famille III classe 2
- Codification GESVWAC (XPT 30-608) : G₃E₃S₁V₀W₁A₀C₀
- Epaisseur en rebouchage : sans limite
- Consommation : 1l comble un volume de 1l
- Couleur : Extra blanc
- White Index (ASTM E313) : environ 85
- Durée d'utilisation : sans prise
- Mise en peinture : de 30 min à 2H selon la nature du support, de l'épaisseur et des conditions d'application
- Adhérence (XPT 30-608) : > 0.5 MPa

Préparation des fonds

Les supports seront préparés conformément aux DTU 59.1, 59.4.
Les fonds doivent être durs, cohésifs, propres, sains et secs.

Conditions d'utilisation et de stockage

- Matériel de mise en œuvre : couteau de peintre ou lisseuse.
- Nettoyage des outils : à l'eau.
- Conservation : 12 mois au sec, à l'abri du gel, de la chaleur et de la lumière dans son emballage d'origine fermé.

Recommandations et précautions d'emploi

- Ne pas appliquer REDLIGHT® sur du polystyrène, du plastique, du métal ou du papier peint, ni sur des fonds humides.
- Ne pas appliquer à une température < 8 °C et > 35 °C ni à un taux d'hygrométrie supérieure à 65% HR.
- Ne pas appliquer sur des fonds surchauffés.
- Ne pas appliquer sur des fonds humides.

Documents normatifs à consulter

- XPT 30-608 : enduits de peinture pour travaux intérieurs et/ou extérieurs.
- NFT 36-005 : classification des peintures, des vernis et des produits connexes.
- DTU 59.1 (NFP 74-201) : travaux de peinture des bâtiments.
- DTU 59.4 (NFP 74-204) : Mise en œuvre des papiers peints et des revêtements muraux.

Hygiène et sécurité

- FDS disponible sur quikfds.com ou toupretpro.com

Mentions légales

Produit réservé à un usage strictement professionnel.

Les informations sur la fiche technique, et en particulier les recommandations relatives à l'application et à l'utilisation finale des produits TOUPRET, sont fournies en toute bonne foi et se fondent sur la connaissance et l'expérience de la société TOUPRET.
Le produit doit être mis en œuvre conformément aux règles de l'art.

Enduit allégé de rebouchage et de lissage intérieur

APPLICATION

Reboucher et lisser

1/ Reboucher un trou



1



2

- Appliquer l'enduit au couteau



3

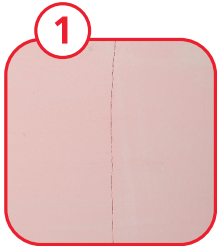
- Rebouchage et lissage en 1 passe



4

- Mise en peinture après séchage complet

2/ Reboucher une fissure



1



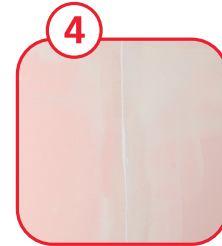
2

- Elargir la fissure avec un triangle



3

- Appliquer l'enduit au couteau



4

- Rebouchage et lissage en 1 passe



5

- Mise en peinture après séchage complet